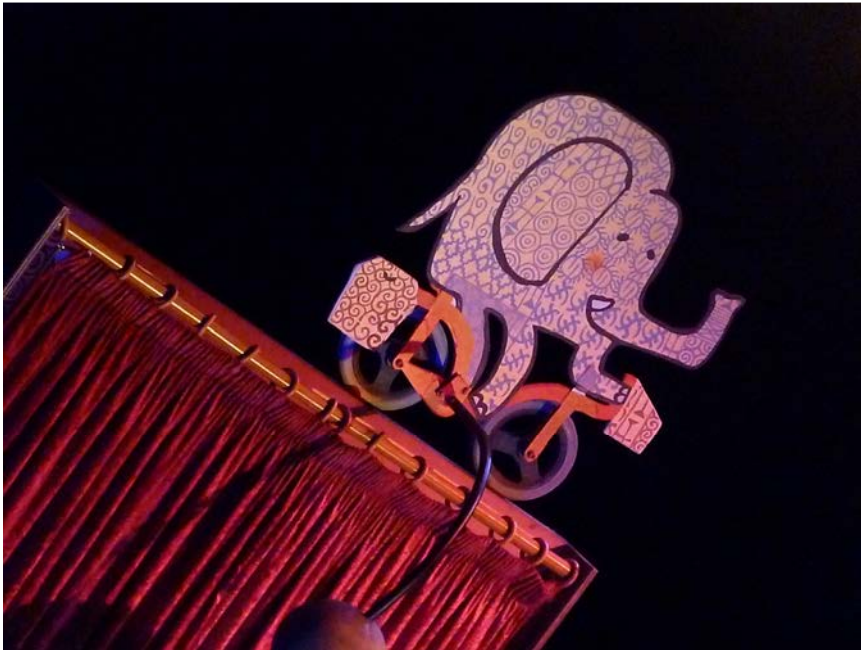


## **DOSSIER IL.LUMINACIÓ “ EL VIATGE DE L´ELEFANTA SARA“**

*D´Eva Gonzalez*

***LADY ALBERGINIA I SR PATATA***



**PLANO PLANTA**

**LLISTAT DE MOMÒRIES**

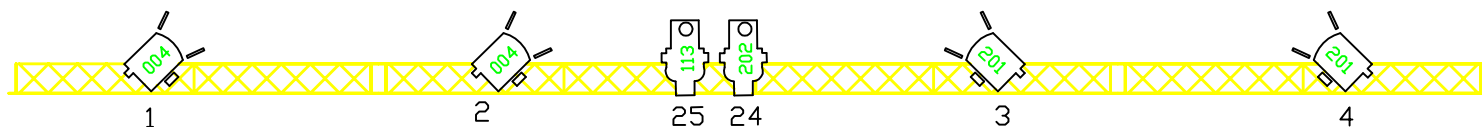
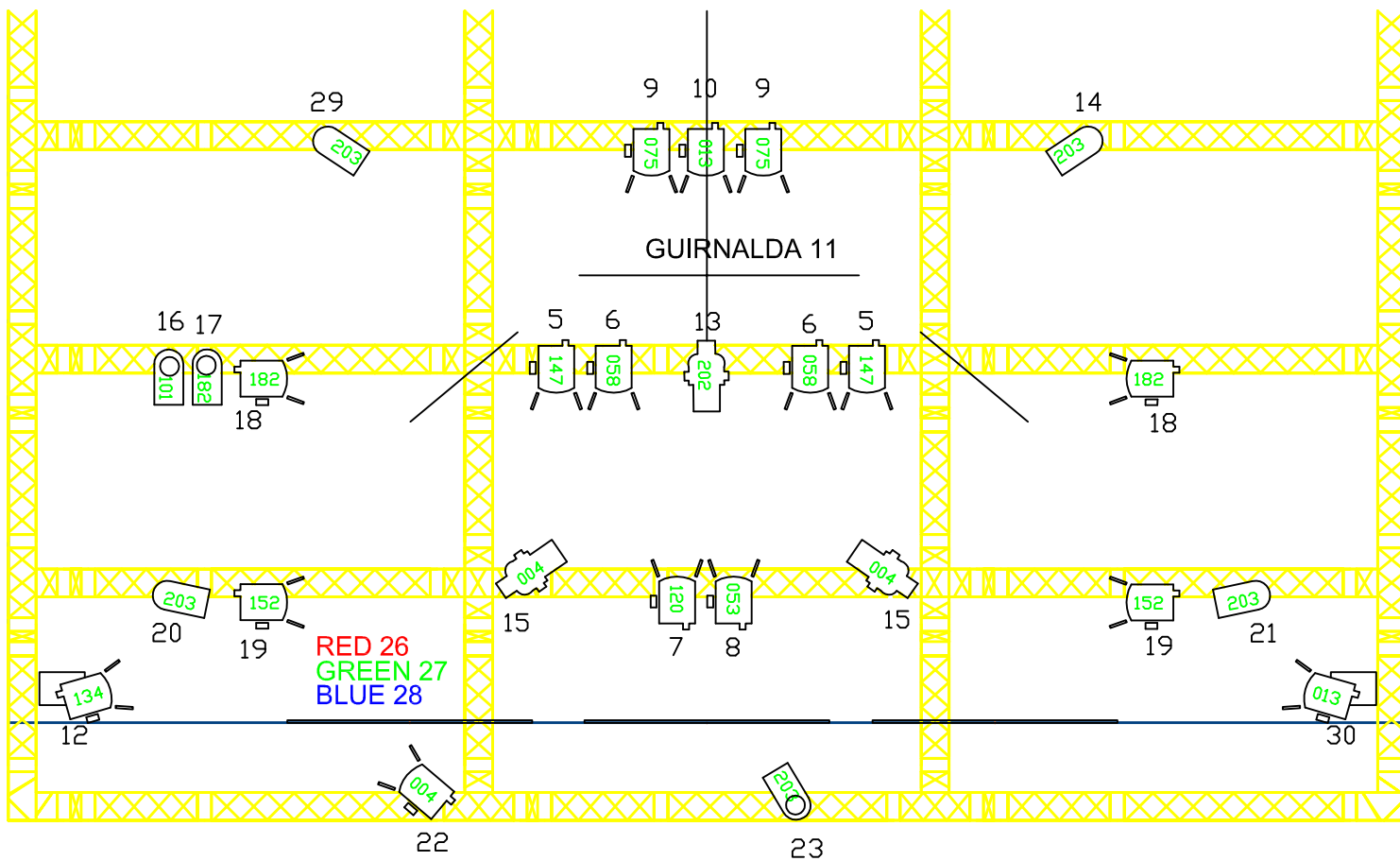
**LLISTAT DE CANALS**


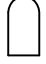


**LLISTAT DE FILTRES**

**LLISTAT DE MATERIAL**

**FOTOS ENFOCS**

**IL.LUMINACIÓ: David Bofarull**



-  3 PAR 64 CP 61 (2)
-  4 PAR 64 CP 62 (5)
-  5 RETALL etc 25/50° 550w  
+ 2 IRIS
-  20 PC 1 KW.

" EL VIATGE DE L'ELEFANTA SARA "

Direcció: Francesca Masclans, David Cuspinera

Escenografia: Nuria i Marta Castells

II.luminació: David Bofarull

## CONTINGUT CUES: EL VIATGE DE L'ELEFANTA SARA

STEP	Q	TIN	T OUT	NOM	CONTINGUT
1	1			SALA	7@F, 16@25, 17@30, 26@90, 27@60, 47+48@F
2	2	7	7	FÒRA SALA	ÍDEM - SALA
3	3	12	18	ENTRA BICI	2+3@F, 4@55, 7+9+10+13@F, 8@65, 12@70, 15@50, 16@35, 17@45, 20+21@50, 22@40, 26@F, 27@90, 28@75
4	4	7	7	OBRE CORTINES	2+3+7@F, 8@55, 12+13@70, 15@50, 16@35, 17@42, 19@75, 20+21@40, 23@45, 25@60, 26@F, 28@73, 29@56
5	5	5	5	INICI CONTE	2@65, 7@F, 10@50, 12@75, 13@70, 15@25, 16@37, 17@42, 23@35, 26@F, 27@75, 28@56
6	6	0,3	0,3	APARICIÓ DESERT / GEST EVA	1+2+4@60, 3@45, 5+7+10+12@F, 15@55, 16@30, 17@27, 19@50, 21@45, 26@F, 27@75
7	7	7	9	APARICIÓ SARA	2+3@45, 5@55, 7+9+10+14@F, 16@30, 17+19@35, 21@65, 22@25, 23@45, 26@F, 27@75
8	8	3	3	FX IPOD MAX	5@40, 7+9@F, 13@60, 16@25, 17@30, 22@25, 23@30, 26@F, 27@75
9	8,5	7	7	MAX NO VOL SORTIR	2@50, 4@55, 5@40, 7+9@F, 13@60, 16@25, 17@30, 20@50, 22@25, 23@30, 26@F, 27@75
10	9	3	3	APARICIÓ GALL	5@40, 7+9@F, 10@50, 16@35, 17@50, 22@40, 26@60, 27@50, 30@60
11	9,5	5	8	GALL AL DAVANT	2@60, 7+9@F, 10@50, 15@40, 16@25, 17@30, 20+21@53, 22@25, 26@F, 27@70
12	9,7	4	4	NETEJA BICI	2@60, 4@80, 7+9@F, 10@55, 12@F, 15@40, 16@30, 17@35, 20+21@45, 22@25, 26@F, 27@70
13	10	6	6	DIAGONAL VIATGE	3@43, 7+14@F, 16@30, 17@35, 22@25, 26@80, 27@60
14	11	4	15	GENERAL + PODI	3@45, 7@F, 10@70, 14@F, 16@30, 17@35, 22@25, 23@45, 26@80, 27@60
15	12	8	8	TEMA GALLINA	7+9@F, 20+21@42, 26@90, 27@60
16	13	6	6	ÍDEM + PODI	7+9@F, 13@75, 16@35, 17@40, 23@43, 26@90, 27@60
17	14	8	10	GENERAL NARRACIÓ	2@80, 3@45, 5@55, 6@65, 7+10@F, 8@40, 16@26, 17@36, 19@40, 20@50, 21@45, 22@50, 23@40, 26@F, 27@75
18	15	5	5	DIAGONAL VIATGE	2@45, 5@40, 6@70, 7+10@F, 14@F, 16@30, 17@35, 22@25, 26@F, 27@75
19	16	2	3	BLUE STORM + PODI	9@F, 23@25, 27@25, 28@35
20	16,1	2	2	ONLY BLUE	3@40, 9@F, 17@30, 27@50, 28@70
21	16,5	3	3	APARICIÓ CIRC	3@40, 7+9@F, 12@60, 13@45, 17@45, 18@60, 27@50, 28@70
22	17	8	8	LINK	6@75, 7+9+12@F, 8@60, 10+13@65, 15+17@45, 16@35, 18@75, 19@60, 23@40, 26@80, 27@65, 28@35
23	18	8	8	DANI CARGOL	4@45, 7+9+14@F, 16@30, 17@40, 18@50, 20+21@40, 22@45

24	19	5	5	EVA AL DAVANT	4@60 , 7+9+14@F , 16@35 , 17@60 , 18@55 , 21@55 , 22@45 , 26@85 , 27@70 , 28@35
25	20	5	10	CANÇÓ A DRETA	4@55 , 7+9+14@F , 12@70 , 16@35 , 17+18+20@60 , 22@40 , 26@85 , 27@70 , 28@35
26	20,5	8	8	FI CANÇÓ	7+9@F , 16@30 , 17@40 , 18@53 , 26@F , 27@80 , 28@36
27	20,7	7	7	ASSAIG MAROMA	1@60 , 2@65 , 3+4@45 , 6@75 , 7@F , 8@65 , 9@F , 10@55 , 12@60 , 13@75 , 16+17@30 , 18+19@70 , 20+21@55 , 26@F , 27@80 , 28@65
28	20,8	4	4	ELEFANTA MALALTA	6@70 , 7+9@F , 12@75 , 16@30 , 17@37 , 18@50 , 20@75 , 26@90 , 27@60 , 30@35
29	20,9	5	5	FI CANÇÓ	3+4@60 , 6@75 , 7+9@F , 10@55 , 12@65 , 16@30 , 17@37 , 18@65 , 19@45 , 20+21@45 , 25@50 , 26@65 , 27@25 , 28@35
30	21	2,5	5	PODI SPEAKER	6@70 , 7+9+13@F , 11@45 , 17@40 , 18@65 , 22@33 , 23@53 , 26@65 , 28@85
31	22	2,5	2,5	CANÓ SARA	6@70 , 7+9+13@F , 11@45 , 18@65 , 23@55 , 26@65 , 28@85 , 30@F
32	23	4	4	ROLLING + PODI	6+7+9+13@F , 11@65 , 16@40 , 17@60 , 18@80 , 20@70 , 23@65 , 25@90 , 26@F , 27@65 , 28@90 , 30@80
33	23,5	2	2	EVA SALTA DEL PODI	2@85 , 6+7+9@F , 11@55 , 16@25 , 17@50 , 18@70 , 19@55 , 20@F , 22@40 , 28@80 , 30@70
34	23,7	1,5	1,5	FI CANÇÓ	5@65 , 6+7+9@F , 10@65 , 11@55 , 12@60 , 18@85 , 20@60 , 26@70 , 28@F , 30@50
35	24	2	2	FI REDOUBLE	7+9+24+26@F , 11@45 , 18@70 ,
36	25	4	7	GENERAL CAMPANES	2@70 , 7+12+13@F , 8@45 , 16@35 , 17@45 , 20@55 , 22@35 , 26+29@F , 27+28@70
37	26	5	5	CANÓ SARA	17@35 , 24@F
38	27	5	5	GLÒRIES	17@40 , 18@75 , 20+21@50 , 22@30 , 24+26@F , 27@75 , 28@60

LLISTAT DE CANALS, EL VIATGE DE L'ELEFANTA SARA

CH	APARELL	W	FILTRE	ENFOC	IMPLANTACIÓ
1	PC + VISERA	1 KW	4	FRONTAL ESQUERRE	PONT DE SALA
2	PC + VISERA	1 KW	4	FRONTAL DRETA	PONT DE SALA
3	PC + VISERA	1 KW	201	FRONTAL ESQUERRE	PONT DE SALA
4	PC + VISERA	1 KW	201	FRONTAL DRETA	PONT DE SALA
5	2 PC + VISERA	1 KW	147	CONTRA GENERAL + PLAFONS	B 3
6	2 PC + VISERA	1 KW	58	CONTRA GENERAL + PLAFONS	B 3
7	PC + VISERA	1 KW	120	ZENITAL GENERAL	B 1
8	PC + VISERA	1 KW	53	ZENITAL GENERAL	B 1
9	2 PC + VISERA	1 KW	75	CONTRA GENERAL	B 4
10	PC + VISERA	1 KW	13	CONTRA GENERAL	B 4
11	GUIRNALDA				
12	PC + VISERA	1 KW	134	ESPECIAL MAX DAMUNT PLAFO	PEANA BOCA ESQUERRE
13	RETALL 25/50º	575 W	202	CONTRA PISTA CENTRE	B 3
14	PAR 64	CP 62	203	CONTRA-DIAGONAL DRETA (ENTRE PLAFONS)	B 4
15	2 RETALLS 25/50º	575 W	4	FRONTAL PLAFONS I PISTA	B 1
16	PAR 64	CP 61	101	CONTRA ALFOMBRA DANI	B 2
17	PAR 64	CP 61	182	CONTRA ALFOMBRA DANI	B 2
18	2 PC + VISERA	1 KW	182	LATERAL PLAFONS CORTINES	B 2
19	2 PC + VISERA	1 KW	152	LATERAL 1ER TERME	B 1
20	PAR 64	CP 62	203	CONTRA-DIAGONAL 1ER TERME DRETA	B 1-2
21	PAR 64	CP 62	203	CONTRA-DIAGONAL 1ER TERME ESQUERRE	B 1-2
22	PC + VISERA	1 KW	4	FRONTAL-DIAGONAL- DANI	PONT SALA / B 1
23	PAR 64	CP 61	203	FRONTAL-DIAGONAL PODI CENTRE	PONT SALA / B 1
24	RETALL 25/50º	575 W	202	ESPECIAL ELEFANTA FINAL MAROMA	PONT SALA / B 1
25	RETALL 25/50º	575 W	113	CANÓ DAMUNT CORTINES INICI	PONT SALA / B 1
26	CANDILEJA RED				
27	CANDILEJA GREEN				
28	CANDILEJA BLUE				
29	PAR 64	CP 62	203	CONTRA-DIAGONAL ESQUERRE (ENTRE PLAFONS)	B 4
30	PC + VISERA	1 KW	13	ESPECIAL SARA DAMUNT PLAFO	PEANA A BOCA DRETA

## FILTRES "EL VIATGE DE L'ELEFANTA SARA"

LEE	PC 1 KW	PAR 64	RETALL 575 W
4	3		2
201	2		
147	2		
58	2		
120	1		
53	1		
75	2		
13	2		
134	1		
202			2
203		5	
101		1	
182	2	1	
152	2		
113			1

## MATERIAL IL·LUMINACIÓ EL VIATGE DE L'ELEFANTA SARA

### \* MATERIAL DE LA DOTACIÓ DEL TEATRE.

3	PAR 64	CP 61 (2)
4	PAR 64	CP 62 (5)
5	RETALLS 25/50º	575 W / 1 KW
2	IRIS	
20	PC + VISERA	1 KW
30	CANALS DE DIMER	2 KW / CANAL
1	PUNT DE CONEXIÓ DMX A HOMBRO ESCENARI	
2	PEANES DE TERRA	
4	BARRES ELECTRIFICADES ESCENARI	
1	PONT SALA FRONTAL	

### \* MATERIAL CIA.

1	GUIRNALDA (conexió central)
3	BARRES LED RGB (2m)
1	FONT D'ALIMENTACIÓ 220V/24V.
1	DRIVER DMX 3 CANALS



CH 1.JPG



CH 2.JPG



CH 3.JPG





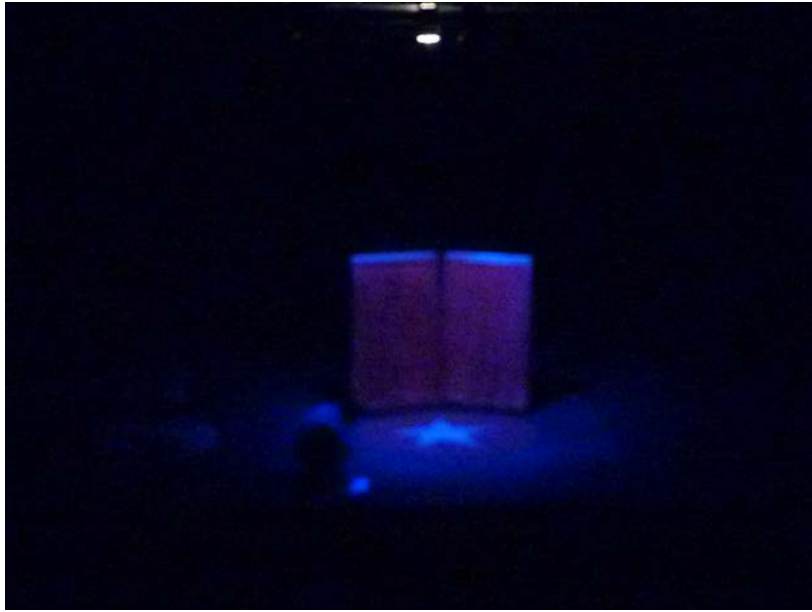
CH 4.JPG



CH 5.JPG



CH 6.JPG



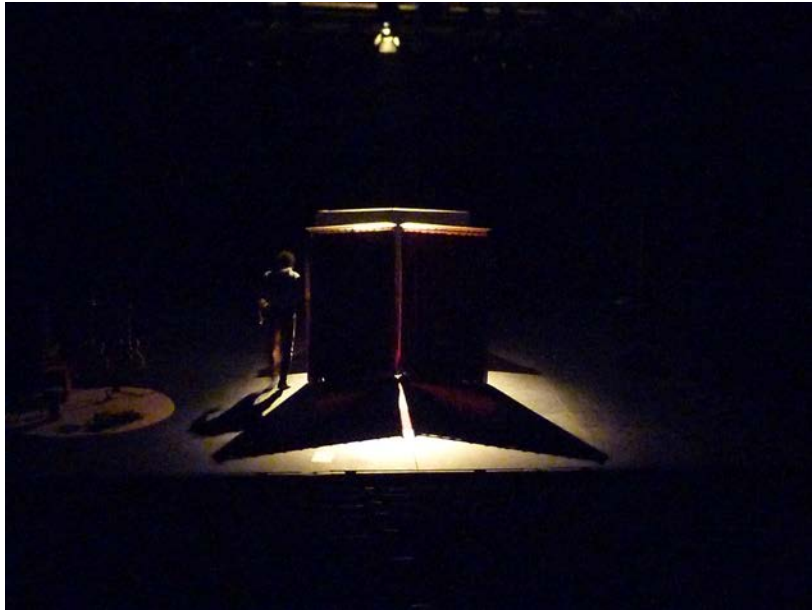
CH 7.JPG



CH 8.JPG



CH 9.JPG



CH 10.JPG



CH 11.JPG



CH 12.JPG



CH 13.JPG



CH 14.JPG



CH 15.JPG



CH 16.JPG



CH 17.JPG



CH 18.JPG



CH 19.JPG



CH 20.JPG



CH 21.JPG



CH 22.JPG



CH 23.JPG



CH 24.JPG



ch 25.JPG



ch 26.JPG



ch 27.JPG





ch 28.JPG



ch 29.JPG



ch 30.JPG